

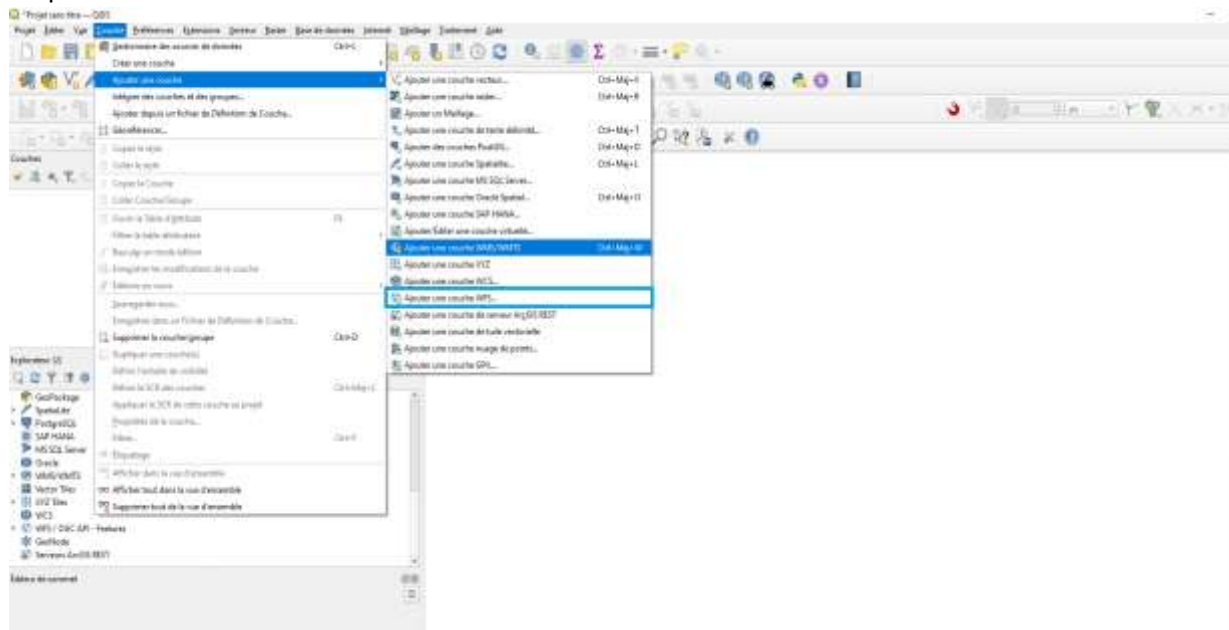
Digitale2-Georchestra

Ajouter des services cartographiques WMS / WFS dans QGIS

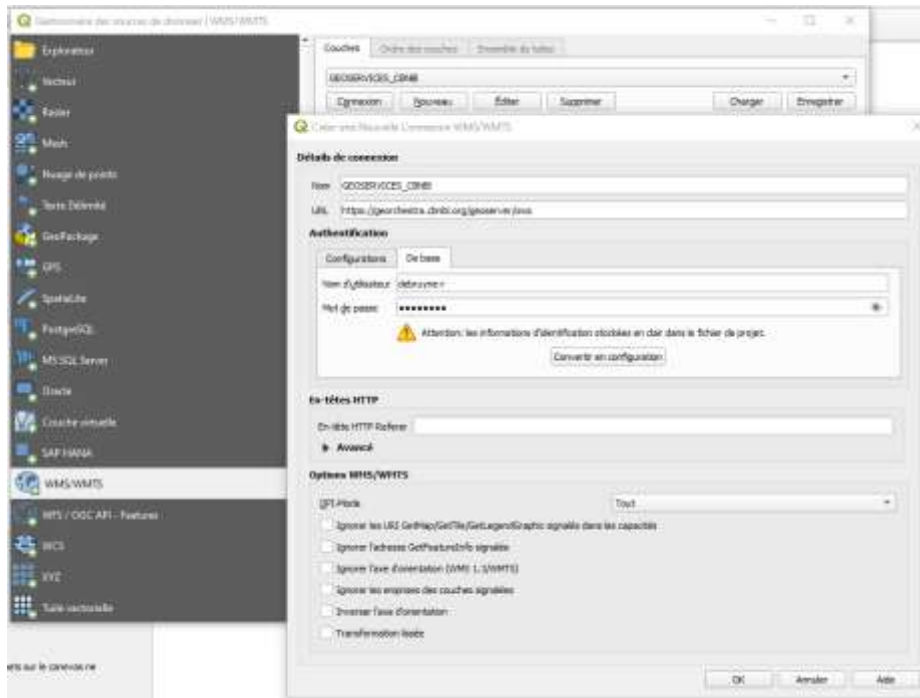
CBN des Hauts-de-France – 29/01/2026

Dans QGIS, menu *Couche/Ajouter une couche/Ajouter une couche WMS/WMTS* (format image/raster) ou menu *Couche/Ajouter une couche/Ajouter une couche WFS* (format vectoriel).

Cliquez sur « Nouveau »

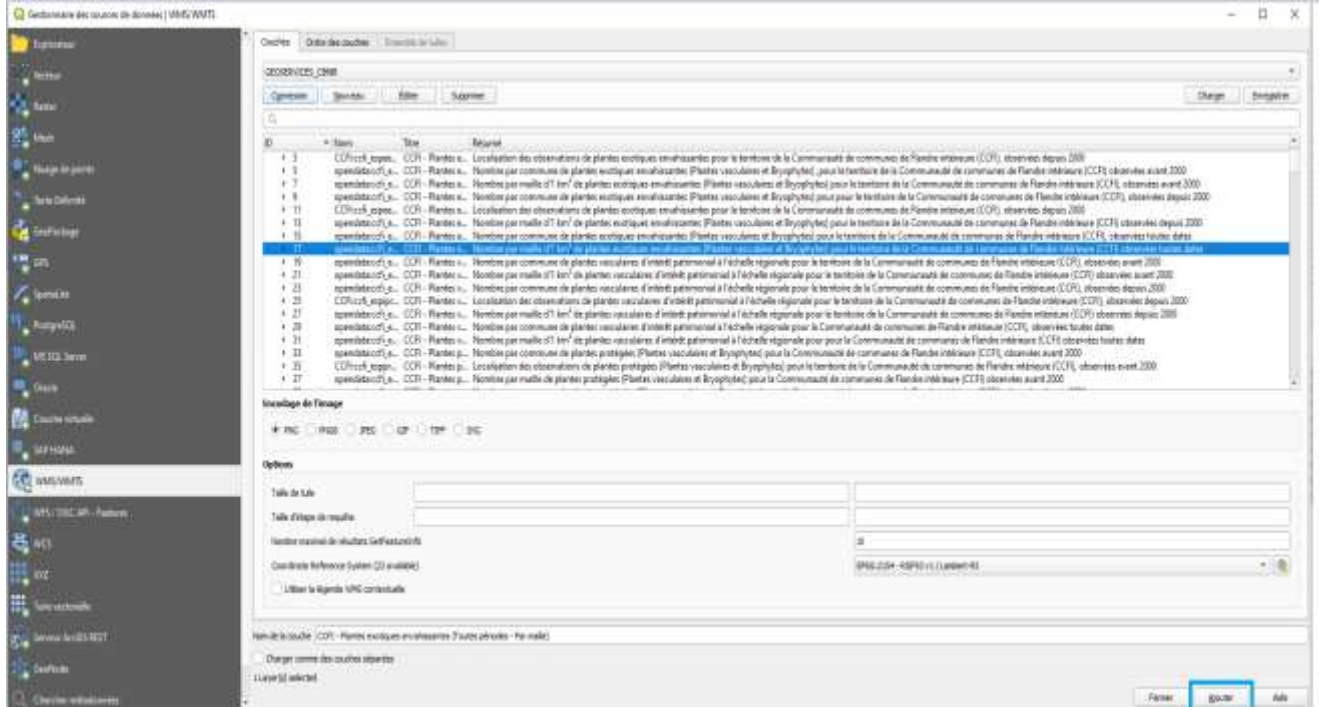


- Donnez un nom de votre choix en renseignant la case « Nom »
- Collez <https://georchestra.cbnhdf.fr/geoserver/ows> dans la case « URL »
- Cliquez sur l'onglet « De base » et entrez vos identifiant et mot de passe Digitale2 (pas nécessaire pour les cartes open data).



- Cliquez sur OK puis OK à nouveau

Vous avez alors accès à tous les services WEB du CBN des Hauts-de-France, il suffit de sélectionner et ajouter les cartes thématiques que l'on souhaite afficher dans QGIS.



On peut aussi les ouvrir depuis l'Explorateur de QGIS, pour cela cliquez droit sur « WMS/WMTS » ou « WFS » et répétez les opérations précédentes.

